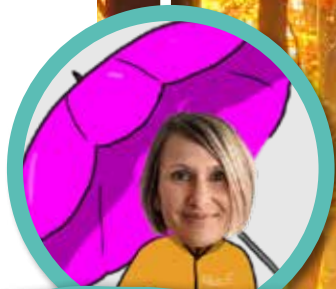




Le p'tit gessien

Le journal des 8-10 ans

Numéro 7 | Octobre 2021



Interview :
L'environnement



Grand projet du
mémoire



Une journée avec la
Réserve naturelle



Prends
garde !



L'enquête de terrain

L'aventure

en montagne !

Sommaire

On dit que P.3

À toi la parole ! Nous répondons à toutes tes questions !

L'interview P.4

Caroline va t'expliquer ce que fait l'agglo pour l'environnement.

L'enquête de terrain P.6

Découvre ce que tu peux faire à la montagne au fil des saisons.

Le p'tit reportage P.8

Une journée avec les gardes techniciens de la Réserve naturelle nationale de la Haute Chaîne du Jura.

L'info en plus P.10

Le grand jeu de mémoire de l'agglo à faire avec ta classe !

L'atelier

Tu trouveras le gabarit pour dessiner les cartes du jeu de memory.

Edito

Tadaaam...

C'est reparti pour de nouvelles aventures dans le Pays de Gex !

Ton « p'tit gessien » revient avec le plein d'articles, de jeux et d'ateliers.

Trois numéros pour l'année scolaire : octobre, janvier et avril, voilà de la lecture rien que pour toi.

Pour ce numéro d'automne, nous allons parler sports et loisirs, nous allons prendre soin de la nature et aussi passer une journée avec les gardes techniciens de la Réserve naturelle nationale de la Haute Chaîne du Jura. Une surprise t'attend au milieu du magazine : un projet à réaliser avec ta classe.

Il n'y a plus qu'à convaincre ta maîtresse ou ton maître de se lancer !

Bonne lecture, à très bientôt !



Le p'tit gessien

Numéro 7 /// Octobre 2021 - **Journal à destination des enfants du Pays de Gex du CE2 au CM2.**
Journal trimestriel de la Communauté d'agglomération du Pays de Gex. Pour s'abonner et le recevoir gratuitement, rendez-vous sur www.paysdegexagglo.fr - Loi n°49-956 du 16 juillet 1949 sur les publications destinées à la jeunesse.

Directeurs de publication : Patrice Dunand, Muriel Bénier et Jean-François Obez /// **Rédacteur en chef :** Simon Esteve /// **Rédaction :** Direction de la communication | Service éducation, valorisation et promotion du développement durable /// **Mise en page :** Fabien Marchal /// **Crédit photos :** Pays de Gex agglo - DreamWorks /// **Tirage :** 4 300 exemplaires /// **ISSN :** 2647-0209 /// **Impression :** Gonnet Imprimeur - Z.I. La Rivoire 01300 Virginin - Imprimé sur papier PEFC (gestion responsable des forêts)





dit que

Voici les réponses à toutes les questions que tu as posées sur le Pays de Gex !

Pourquoi il n'y a pas plus souvent de magazine « le P'tit gessien » ?

Margot 8 ans - Collonges

Le magazine est entièrement fait maison par les agents de Pays de Gex Agglo !

Entre la première étape pour choisir les sujets et le moment où tu l'as entre les mains, il y a beaucoup de travail : **Écrire les articles, mettre en page, inventer les jeux, dessiner toutes les illustrations, fabriquer l'atelier, tout relire pour qu'il n'y ait pas de fautes, et envoyer le tout à l'imprimeur.**

Voilà pourquoi il y a seulement trois « P'tit gessien » par an.

Pourquoi les oiseaux partent en migration à l'automne ?

Charles 10 ans - Grilly

J'mets les voiles !
Il ne reste que des choses indigestes à manger ici...



Milan noir

Contrairement à ce qu'on croit, **les oiseaux ne partent pas à cause du froid, mais surtout parce que l'hiver, ils ne trouvent pas de nourriture !** Ils décident alors de quitter le pays vers le sud, **pour passer la mauvaise saison dans un endroit où la nourriture est abondante, comme par exemple l'Afrique.** On peut citer les hirondelles et les cigognes, pour les plus connus, mais de nombreuses autres espèces sont migratrices.

On dit qu'il ne faut pas manger tous les champignons qu'on trouve : pourquoi ?

Léon 9 ans - Mijoux

En effet, il faut être très prudent ! Dans la nature, il existe des substances très dangereuses. Certains champignons contiennent de la muscarine, de la coprine ou des isoxazoles : des mots compliqués qu'il ne vaut mieux pas avaler... Alors fais attention avec les champignons, si tu es passionné et gourmand, **apprends à les reconnaître avec un vrai spécialiste.**

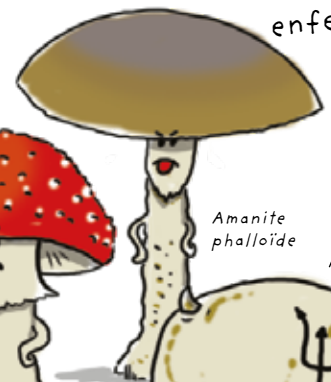
Hé ! indigeste toi même !

Ouais va-t'en et n'y reviens plus !

On se reverra en enfer !



Amanite tue-mouche



Amanite phalloïde



Bolet Satan

Tu veux participer avec ta classe ? Posez votre question et demandez à votre maîtresse ou maître de nous l'envoyer à l'adresse email : leptitgessien@paysdegexagglo.fr
Il y aura peut-être **la réponse à votre question dans le prochain numéro, en Janvier.**



interview

Caroline Crozet est la directrice du pôle environnement.

Elle coordonne les trois services environnement de la Communauté d'agglomération. Sur notre territoire, que fait Pays de Gex Agglo en faveur de la nature ? Nous lui avons posé quelques questions sur son métier et ses missions.

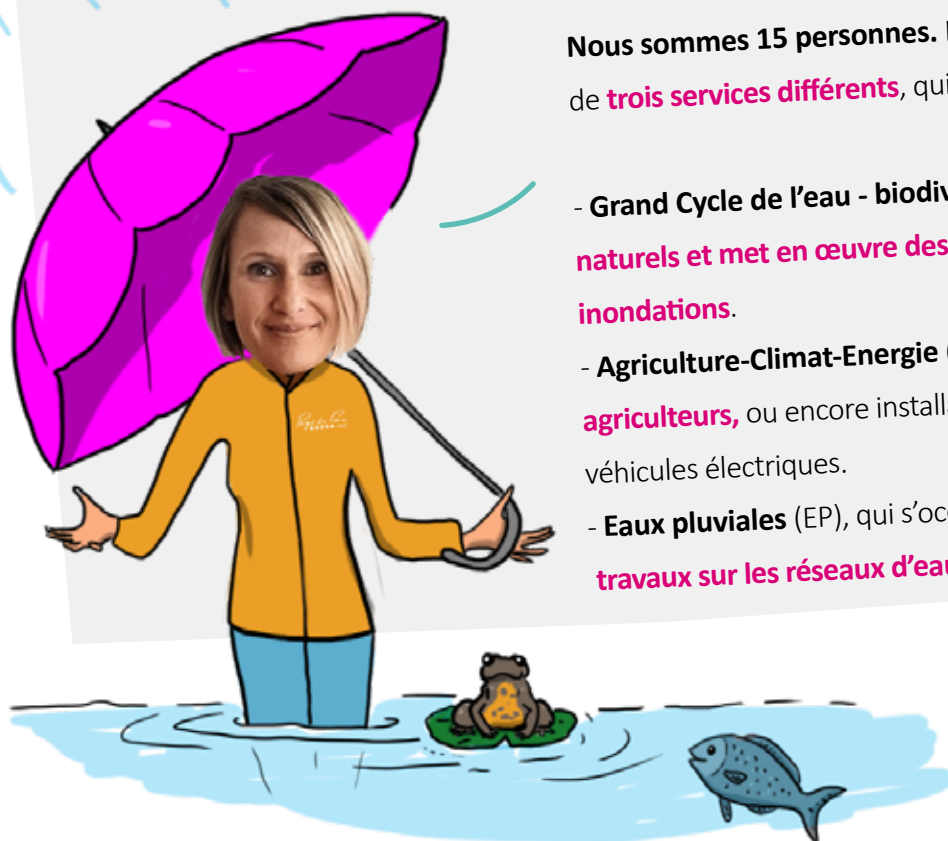
DIRECTRICE DU PÔLE ENVIRONNEMENT : ÇA VEUT DIRE QUOI, QUEL EST TON TRAVAIL ?

Pour protéger l'environnement, il faut que tout le monde agisse ensemble. **Mon travail consiste avant tout à faire travailler les gens main dans la main.** Il faut être habile pour rassembler les habitants, les élus et les associations locales, **afin que tout le monde se sente acteur sur un même projet.** Nous sommes toute une équipe de techniciens, chacun expert dans notre domaine, pour réussir nos missions !

JUSTEMENT, COMBIEN D'AGENTS TRAVAILLENT POUR LE PÔLE ENVIRONNEMENT DE PAYS DE GEX AGGLO ?

Nous sommes **15 personnes.** Le pôle est constitué de **trois services différents**, qui sont :

- **Grand Cycle de l'eau - biodiversité (GCE)**, qui **gère des milieux naturels et met en œuvre des actions de prévention contre les inondations.**
- **Agriculture-Climat-Energie (ACE)** : **aide à l'installation des jeunes agriculteurs**, ou encore installation de **bornes de recharges** pour les véhicules électriques.
- **Eaux pluviales (EP)**, qui s'occupe **d'entretenir et de faire des travaux sur les réseaux d'eaux pluviales.**



L'agglo et l'environnement

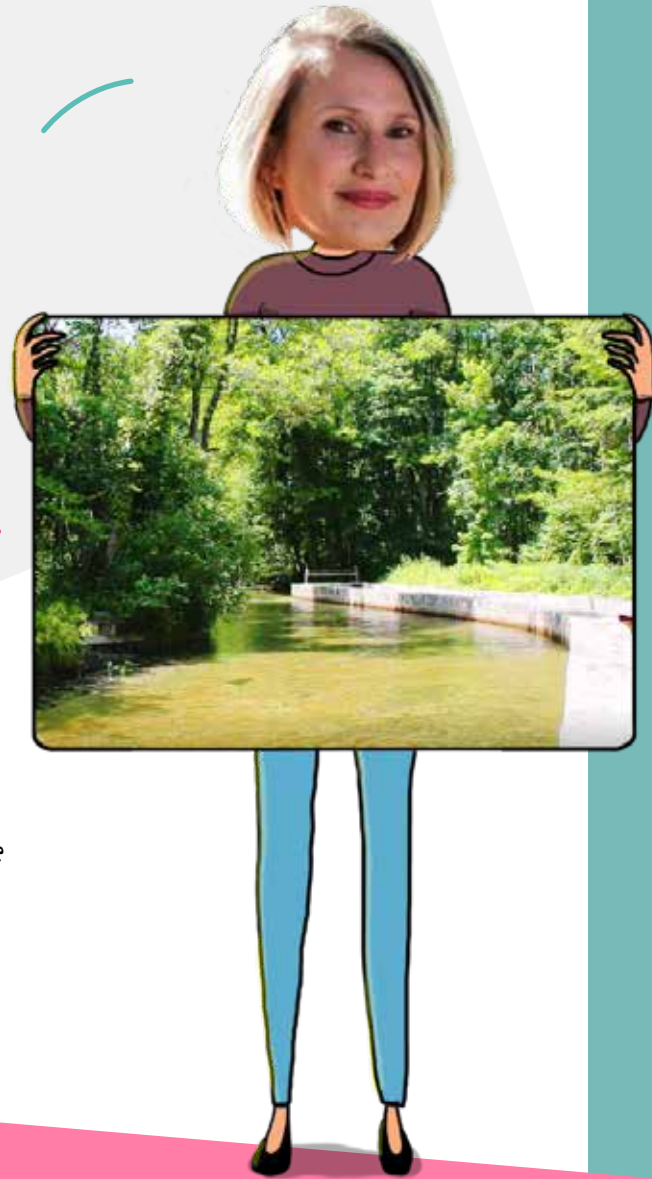
PEUX-TU NOUS DONNER UN EXEMPLE DE PROJET « NATURE » RÉALISÉ PAR LE PÔLE ENVIRONNEMENT ?

Prenons l'exemple de travaux de restauration d'un cours d'eau.

À Divonne les Bains, il existe un ancien canal : le canal de Greny. Ce canal avait des fuites d'eau et la rivière du côté Suisse (nous sommes juste à côté de la frontière) n'était plus alimentée naturellement... Le service GCE a fait des travaux pour arrêter les fuites d'eau. Maintenant, **tout va mieux pour la faune et la flore car le niveau de l'eau est remonté dans cette rivière !**



Le pôle environnement de Pays de Gex Agglo est une structure très importante pour la préservation de l'environnement sur notre territoire.



JEU : LES 7 DIFFÉRENCES

Trouve les 7 différences entre ces deux photos d'un technicien en intervention au canal de Greny.



L'enquête de terrain

Le Pays de Gex est vraiment incroyable : dans la même journée, tu peux aller à la pêche au bord d'une belle rivière, marcher sur les traces de Voltaire dans son château, jouer les soldats au Fort l'Écluse et finir par un coucher de soleil sur le Jura. Notre enquête du jour se penche sur quelques activités dont tu peux profiter dans nos montagnes : c'est parti !

LA TRADITION MONTAGNARDE

De nombreuses activités de loisirs se pratiquent depuis longtemps dans le Pays de Gex : **le ski** (de fond ou alpin), **les raquettes à neige**, **la randonnée**, **le vélo**, etc. **L'offre touristique est très variée**, et de nouvelles activités sont proposées au fil des années, pour toujours plus de plaisir.



Sortie ski de fond à la Vattay !

LA FORÊT MYSTÉRIEUSE : « SOUS L'ŒIL DE LA VOUIVRE ».

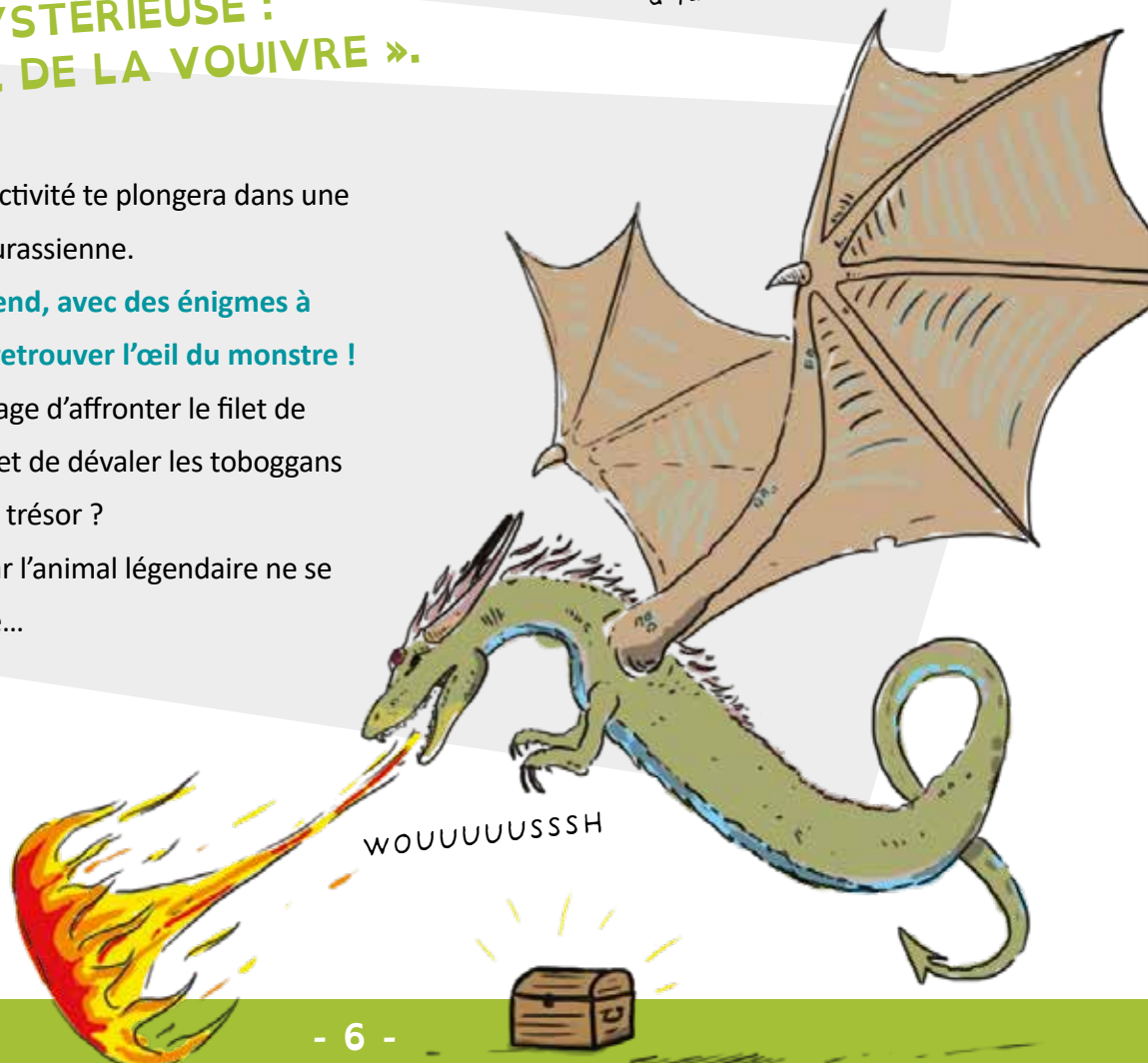
Cette nouvelle activité te plongera dans une vieille légende jurassienne.

L'aventure t'attend, avec des énigmes à résoudre pour retrouver l'œil du monstre !

Auras-tu le courage d'affronter le filet de franchissement et de dévaler les toboggans pour accéder au trésor ?

Prends garde, car l'animal légendaire ne se laissera pas faire...

Prends garde !



WOUUUUSSH

La montagne, une offre 4 saisons

LES PISTES VTT

Sportif dans l'âme ?

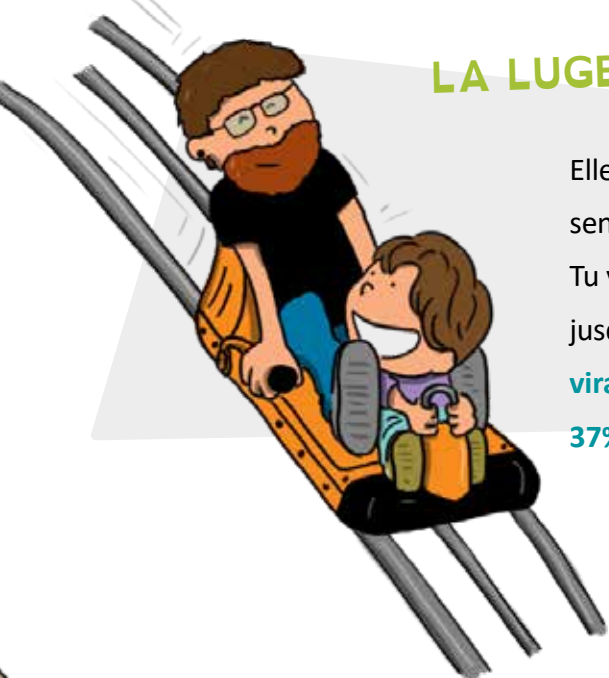
Il existe de **nombreuses pistes VTT aménagées** au col de la Faucille (mais aussi à la station de Crozet – Lelex). Même si le niveau est souvent difficile (pistes rouges ou noires), **des pistes bleues sont aussi accessibles, et des pistes vertes sont en chantier pour très bientôt !**



Descente de VTT à Lélex

LA LUGE D'ÉTÉ

Elle est en service depuis treize années. Avec la luge d'été, sensations garanties pour une descente « turbo vertigineuse ». Tu veux relever le défi, facile : monte dans la luge qui t'emmène jusqu'au sommet et lance-toi dans la pente. **Attention, il y a 5 virages en épingle, une vrille, et la descente la plus raide est à 37% : ça déménage !**

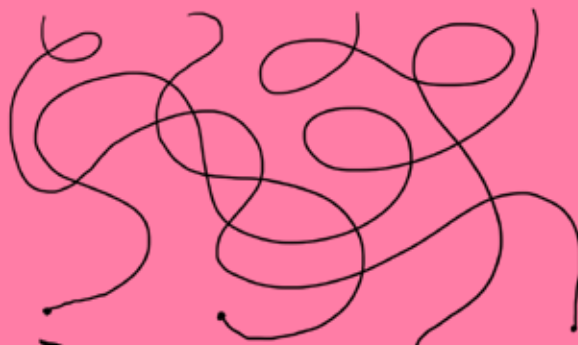
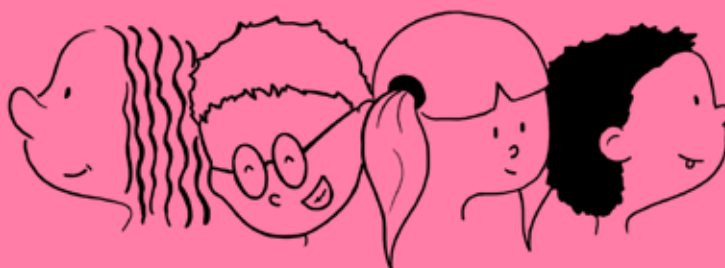


MOT DE LA FIN

Dans les prochaines années, les habitants et les touristes du Pays de Gex pourront profiter d'autres nouvelles activités toute l'année, car **la Communauté d'agglomération travaille dur pour varier les loisirs pour tous et à toutes les saisons.**

JEU : QUI FAIT QUOI ?

Trouve ce que chaque enfant fait comme activité !





p'tit reportage

Camille et Tony,
nos guides pour la
journée !

À la Réserve naturelle nationale de la Haute Chaîne du Jura on fait plein de choses ! De la préservation des espèces à la sensibilisation, en passant par la restauration d'alpages, les gardes sont multitâches. Nous avons passé la journée sur le terrain avec Camille et Tony, gardes techniciens, pour que tu puisses découvrir leurs missions.



On a des fois des
photos surprenantes !



09H35 - RELEVÉ DE PIÈGES PHOTOS

Pour commencer la journée, nous marchons sur les sentiers jusqu'à l'un des premiers objectifs de la journée, **relever des pièges photographiques**. Les photos vont permettre **d'étudier la présence d'espèces sensibles sur le territoire**, comme par exemple le lynx (rappelle-toi le P'tit gessien numéro 1). Ensuite, on peut décider des actions pour leur sauvegarde. Il s'agit d'**une de leurs missions principales : la protection des espèces !**

11H23 - À LA RENCONTRE DES PROMENEURS

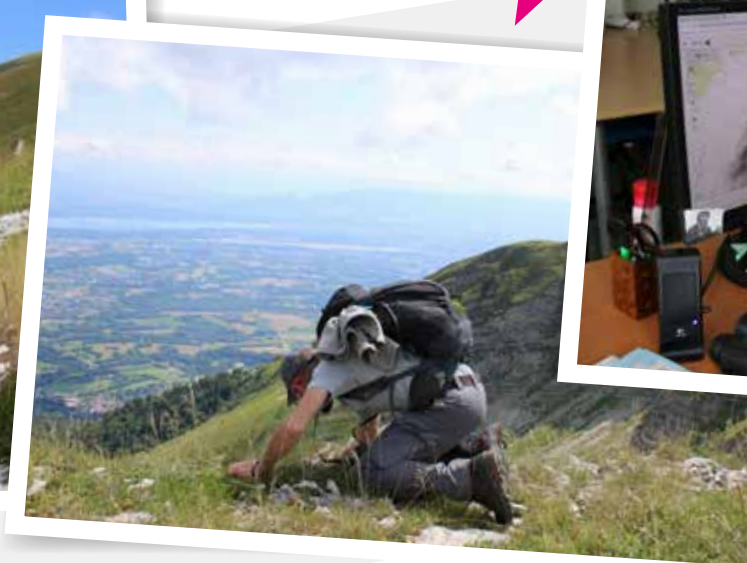
Ensuite, nous nous dirigeons vers le Colomby (un des sommets de la Haute Chaîne du Jura), nous y croisons des randonneurs. Camille et Tony vont pouvoir leur parler de la **Réserve naturelle et de sa réglementation**. C'est ce qu'on appelle la **sensibilisation : autre grande mission de la Réserve naturelle**.

Avec Les gardes de la Réserve

13H42 - OBSERVATIONS

Après une petite pause pique-nique, nous reprenons notre marche. Chance ! **Nous observons un Grand Apollon et plusieurs espèces de fleurs rares.** Nos deux gardes vont noter à l'aide d'un GPS le lieu précis de ces observations. **Ainsi, nous améliorons nos connaissances sur ces espèces.**

Coucou ! Je suis l'Apollon, une des espèces protégées dans la Réserve naturelle !



18H21- ON FAIT LE POINT AU BUREAU

Une fois rentrés de mission, nos amis Camille et Tony vont **enregistrer toutes les données récupérées sur le terrain.** Grâce à ces informations précieuses, **ils vont réfléchir aux actions à mener pour préserver les habitats des espèces.** C'est la dernière de leurs grandes missions : **la gestion de la biodiversité !**



JEU : C'EST QUOI CE PICTO ?

Relie les pictos que tu peux trouver sur les panneaux d'entrée en Réserve naturelle avec la bonne définition.
Attention il y a un intrus. Lequel ?



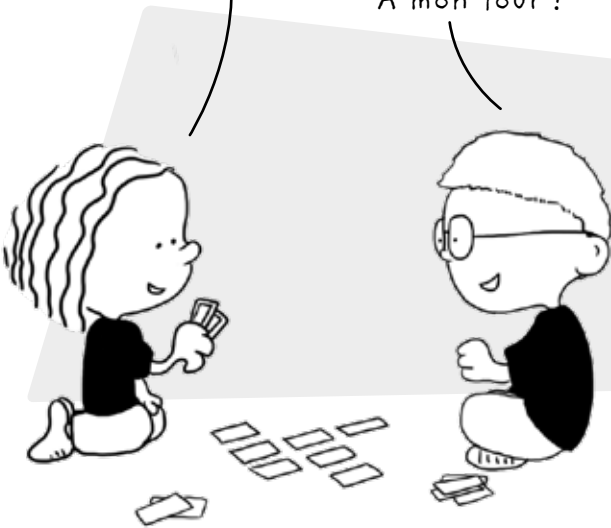
1. Il est interdit de faire du feu.
2. La collecte de fossiles, de minéraux ou d'ossements est interdite.
3. La cueillette de fleurs est interdite.
4. Les chiens sont interdits et ce, même tenus en laisse.
5. Les vélos sont interdits.

L'info en plus

Cette année, nous avons besoin de toi et de ta classe pour fabriquer un jeu sur le Pays de Gex ! Si tu es motivé(e), tu peux nous aider à créer un « Memory » !

J'ai une paire !

A mon tour !



UN JEU DE MÉMORY, C'EST QUOI ?

Le principe est simple, on peut jouer seul ou à plusieurs (c'est plus rigolo). Les cartes sont posées, faces cachées.

Chacun son tour, **un joueur doit retourner deux cartes pour retrouver une paire**. **Le vainqueur est celui qui a retrouvé le plus de paires de cartes !**

COMMENT PARTICIPER À CE PROJET ?

Choisis un thème (ou plusieurs) parmi toutes les activités de Pays de Gex agglo : **Environnement, culture et tourisme, déchets, mobilité, santé/social, urbanisme, Réserve naturelle** nationale de la Haute Chaîne du Jura... Invente une paire en lien avec le thème : **une carte « dessin » et une carte « texte explicatif »**. Lorsque la ou les paires de cartes sont prêtes, ton enseignant(e) nous les transmet par e-mail.

Un exemple de paire de cartes.



J'ai fait un lynx qui prend le bus pour aller voir un concert et qui en profite pour déposer ses poubelles, je mets toutes les chances de mon côté !



Le grand jeu de mémoire

ET APRÈS ?

Toutes les cartes reçues seront examinées par un jury, elles doivent correspondre aux différents critères :

- pas de fautes d'orthographe,
- les cartes doivent présenter des actions réalisées par Pays de Gex agglo,
- les cartes sont à envoyer avant le 11 février 2022.

Une paire de cartes sera choisie par thématique pour être intégrée officiellement dans le jeu ! Ce Mémoire sera alors imprimé dans l'atelier du P'tit gessien en avril : patience... Chaque classe participante recevra un exemplaire du jeu « officiel ».



POUR T'AIDER :

Tu peux utiliser les articles des numéros du P'tit Gessien, te rendre sur le site internet de Pays de Gex agglo (paysdegexagglo.fr) et mener tes propres recherches. Dans chaque numéro, nous parlons des actions de l'agglo, tu peux les relire et y piocher des sujets.

EN RÉSUMÉ :

- Mène des recherches sur ce qu'il se passe dans le Pays de Gex sur les différentes thématiques : environnement, culture et tourisme, déchets, mobilité, santé/social, urbanisme, Réserve naturelle nationale de la Haute Chaîne du Jura.
- Réalise une paire de cartes (dessin + texte) présentant une action de Pays de Gex agglo sur la thématique choisie.

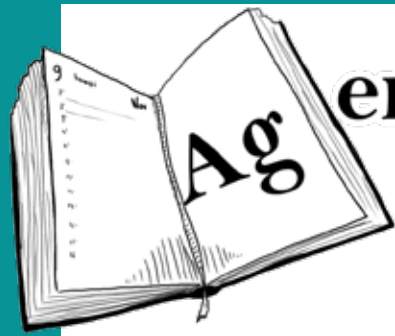
Réponses aux jeux :

Page 7 : Leïla / ski - Maxime / raquettes - Camille / Vouivre - Pedro / VTT

Page 9 : a)4 - b)3 - c)1 - d)5 - e)2

L'intrus : le d, il est possible de faire du vélo dans la réserve naturelle.

Page 5 : Les roches dans l'eau - la botte droite qui manque - le short mauve - les bretelles du sac qui manquent - les barres de l'écluse qui manquent - L'arbre qui a disparu à gauche - la branche de l'arbre couché dans l'eau.



enda des animations

Avec



Herbier d'automne



02 Mardi
Novembre

SAINT-JEAN DE GONVILLE
de 14h00 à 17h00

Feuille de chêne, hêtre ou érable ? Apprends à reconnaître les différents arbres et à constituer un petit herbier.

A partir de 7 ans

Traces et indices



05 Vendredi
Novembre

A GEX
de 14h00 à 17h00

Poils, crottes, restes de repas, empreintes,... Les animaux de la Réserve naturelle n'auront plus aucun secret pour toi !

A partir de 7 ans

Grand tétras et compagnie



20 Samedi
Novembre

À MIJOUX
à 13h30

L'animatrice de la Réserve naturelle va tout te raconter sur le Grand tétras et autres oiseaux !

A partir de 7 ans

Ces animations sont offertes par Pays de Gex agglo.

L'inscription est **obligatoire** : 04 50 99 30 44 | animation@paysdegexagglo.fr | www.paysdegexagglo.fr

N'oubliez pas !

Ensemble,
écrasons le virus !



Attention, le planning des animations dépend de la situation sanitaire.

Certaines animations peuvent être annulées.

Le nombre de participants est limité, l'inscription est donc obligatoire, ainsi que le pass sanitaire pour les adultes. L'animateur en charge du groupe se réserve le droit de refuser un participant si celui-ci ne respecte pas les mesures sanitaires.

Le grand jeu de memory

Tu trouveras à droite les gabarits pour créer les visuels et textes pour les cartes du jeu de memory !

Tu peux découper la page, faire ton dessin et écrire le texte, puis renvoyer le tout à l'adresse postale :

Direction de la communication
Pays de Gex agglo
135 rue de Genève - 01170 GEX

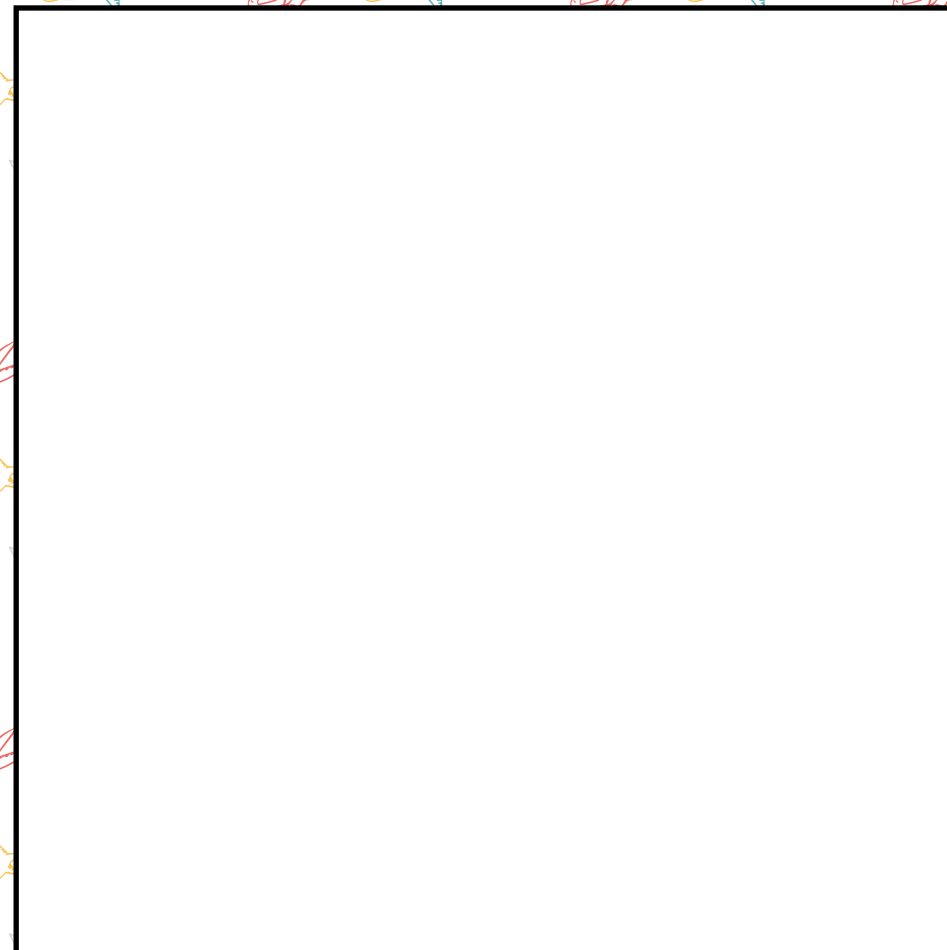
Tu peux aussi faire scanner ton dessin et le renvoyer à l'adresse mail :

leptitgessien@paysdegexagglo.fr

N'oublie pas d'indiquer ton nom, prénom et la classe dans laquelle tu te trouves !

Bonne chance ! tu feras peut-être partie des sélectionnés !

Le dessin



Le texte

