

Le vendredi 16 avril 2021

Ouverture de la nouvelle Déchèterie intercommunale d'Ornex le 19 avril 2021

La construction, répond à des exigences environnementales, de sécurité et de confort d'utilisation importantes. À proximité immédiate de la future ressourcerie, ce projet initié par Pays de Gex agglo préfigure la réalisation du nouveau réseau de déchèteries à l'horizon 2023.



La nouvelle déchèterie

8500m² AU SERVICE DES GESSIENS

Élément essentiel de la gestion et de la valorisation des déchets, cette déchèterie répond à des exigences de sécurité importantes et sa grande surface d'environ **8 500 m²** - le double de la surface de la déchèterie de Versonnex par exemple- permet un accès et une circulation aisée sur le site : les voitures avec remorque pourront manœuvrer aisément au droit des quais de déchargement.

Le budget de cette déchèterie, en prenant en compte la réalisation du bassin, est de 3.7 M € HT.
Le futur personnel de ce site est en cours de formation sur les déchèteries existantes.



Badge d'accès* : les usagers déjà en possession d'un badge actif pour les déchèteries du Pays de Gex n'ont pas de démarche particulière à faire ; leurs badges donne accès à ce nouveau site. De même pour les usagers en possession d'un badge pour les conteneurs de collecte des ordures ménagères. **Un usager qui n'a pas de badge** doit en faire la demande sur monservicedechets.com.

Les équipements du site

- **Un point tri des emballages ménagers à l'entrée** (verre, papiers/cartonnettes, et flacon plastiques/aluminium/boite de conserve, avant la barrière d'accès.
- **Un contrôle d'accès par badges*** avec barrière d'entrée, et un pesage pour les professionnels
- **15 quais avec les bennes associées au tri** : les flux habituels collectés en déchèteries et **de nouveaux flux** : bois, ferrailles, gros cartons, déchets verts, gravats, Placoplatre, mobiliers, pneus, et pour les déchets non recyclables : comme le tout-venant « encombrants » valorisé par incinération ou le tout-venant destiné à l'enfouissement
- **Des quais pensés pour des déchargements en toute sécurité** certains flux très fréquentés sont doublés sur 2 quais de déchargement
- **Les quais des bennes gravats et déchets verts spécialement aménagés** pour simplifier le déchargement par les usagers.
- **Le local destiné aux déchets d'équipements électriques et électroniques et aux Déchets Dangereux des Ménages** est aménagé d'une zone de dépose pour l'utilisateur et d'une rétention en cas de déversement accidentel
- **Une zone de dépose des bouteilles de gaz**
- **Un local gardien**
- **Supervision du site à l'aide de caméras** pour assurer la sécurité des installations
- **Un garage** pour le compacteur mobile des bennes ; ce compacteur polyvalent permet de réduire les rotations de bennes entre 1 à 2 sur 3 selon le type de déchets
- **Un parcours pédagogique** émaillé de panneaux explicatifs



Les accès et horaires

Les conditions d'accès, les horaires d'ouvertures, les règles de comportement à respecter sont identiques sur toutes les déchèteries. Seules les règles de tri peuvent varier selon la capacité de chaque site.

Eté, de mars à octobre

Du lundi au vendredi 8h30 - 12h et 13h30 - 18h, samedi de 8h30 à 18h, dimanche de 9h à 12h

Hiver, de novembre à février

Du lundi au vendredi 8h30 - 12h et 13h30 - 17h, les samedis de 8h30 à 17h, les dimanches de 9h à 12h



UNE DÉCHÈTERIE INTÉGRÉE A SON ENVIRONNEMENT

L'impact écologique de son propre fonctionnement est pris en compte, en réduisant les transports des bennes par le compactage des déchets, et en réalisant un nouveau réseau plus proche des pôles urbanisés.

Pour intégrer la déchèterie au paysage et préserver la continuité écologique, les quais et les bâtiments revêtent des couleurs minérales. Des levées de terre –les merlons paysagers- périphériques, plantées, cachent le site de l'extérieur.

Le site répond aux normes environnementales sur les Installations Classées pour la Protection de l'Environnement et respecte également les prescriptions du Réseau de Transport d'Électricité –RTE-

Les éclairages extérieurs seront paramétrés pour respecter le réseau écologique propice à la vie nocturne, la trame noire. Les clôtures qui entourent le bassin de rétention des eaux de pluies sont également aménagées de telle sorte à laisser passer la petite faune.

Les eaux de pluies bien prises en compte. Le nouveau bassin de rétention des eaux de pluies de 840 m³ reprend le volume de l'ancien bassin existant auparavant et le volume des eaux de pluies en provenance des nouvelles surfaces imperméabilisées : la déchèterie et de la ressourcerie contiguë. Avant l'arrivée dans le bassin, les eaux sont dépolluées dans un décanteur/déshuileur.

Un projet plus vaste de gestion et de réduction des déchets

Pays de Gex agglo investit pour la création de 3 nouvelles déchèteries et d'une ressourcerie.

LA DÉCHÈTERIE D'ORNEX... SUR LE SITE DE LA RESSOURCERIE

Les déchets ciblés par la ressourcerie représentent un gisement de 8 920 tonnes sur un total d'environ 23 000 tonnes apportées en déchèterie annuellement sur le territoire. Le bâtiment sera construit à proximité de la future déchèterie d'Ornex afin de mutualiser les moyens, notamment l'utilisation du pont à bascule et la création d'un parcours pédagogique. Elle ouvrira en 2021.

La ressourcerie a quatre fonctions : la collecte d'objets, leur valorisation, leur vente, mais aussi l'éducation à l'environnement et au développement durable. À terme, les agents valoristes pourront détourner 400 tonnes de déchets provenant des filières classiques. L'objectif est d'aller jusqu'à 10 % du gisement ciblé.

La Ressourcerie proposera une offre de biens revalorisés, à bas prix, accessibles à toute la population.

L'activité créée permettra de développer l'insertion par l'activité économique.

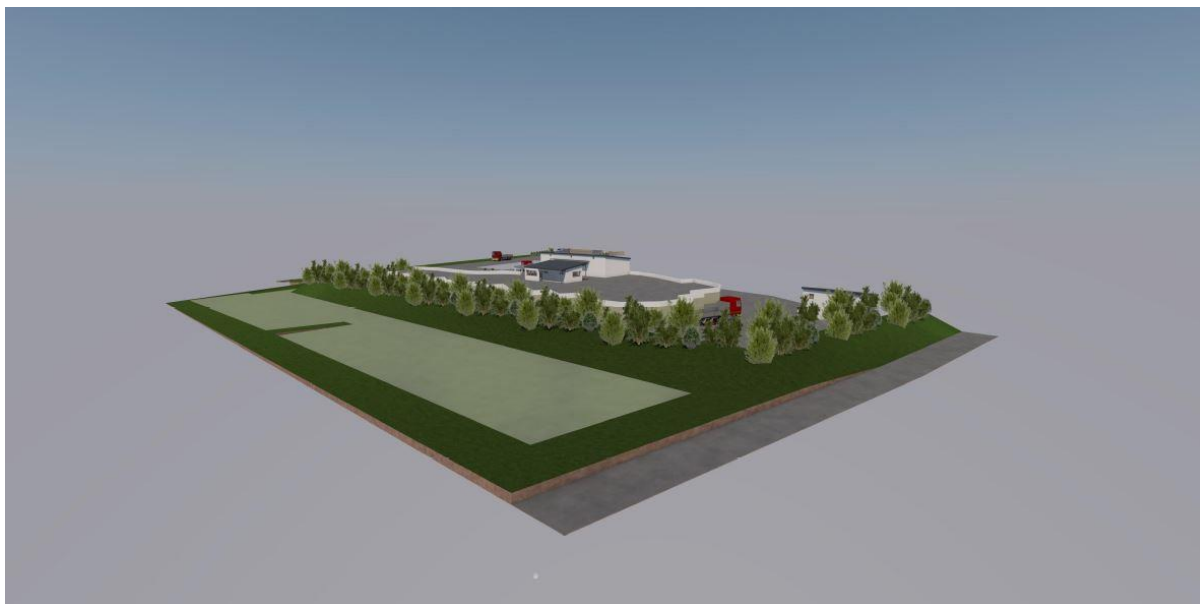
Enfin, un espace dédié à l'éducation accueillera du public au sein d'expositions, d'ateliers, auxquels seront également conviés les élèves dans le cadre de sorties scolaires : un lieu d'échange et de sensibilisation à la prévention des déchets... Mais aussi à l'éducation au développement durable au sens large.

LA DÉCHÈTERIE D'ORNEX... INAUGURE LE NOUVEAU RÉSEAU DE DÉCHÈTERIES 2023

Outre le site d'Ornex, des déchèteries sont à l'étude pour les communes, de Divonne (nouvelle construction), Peron (extension), et le secteur d'Echenevex (nouvelle construction). Avec la déchèterie de Saint-Genis-Pouilly, elles formeront le nouveau réseau de déchèteries, suffisamment dimensionné pour faire face à l'évolution de la population, et la nécessité de trier de nouveaux flux. Le secteur d'implantation de chacune des installations permettra que chaque habitant soit à moins de 10 minutes d'une déchèterie et permettra de réduire de 20% les km parcourus annuellement, et donc de diminuer l'émission des GES.

A noter que le site de Versonnex ne fait pas parti de ce futur réseau (aucun aménagement d'agrandissement n'est possible), sa reconversion est en cours d'étude.

Déchèterie intercommunale, 264 rue du Perruet - ZAE de la Maladière - 01210 Ornex



Vous souhaitez des informations, interviews, visuels ?

Merci de vous adresser au service Direction de la communication

communication@paysdegexagglo.fr