


# Carte communale de zonage des eaux pluviales

REVISION DES SCHEMAS DIRECTEURS DE GESTION DES EAUX PLUVIALES SUR LES 27 COMMUNES DE LA COMMUNAUTE D'AGGLOMERATION DU PAYS DE GEX





**Commune de Vesancy (2/2)**

## Légende

 Inondation constatée liée à du ruissellement ou débordement de réseau pluvial (risque "très fort")

### Zonage des règles de gestion :




#### Zone de gestion par infiltration ("0 rejet")

-  Zone favorable à l'infiltration ("0 rejet")
-  Zone défavorable à l'infiltration des pluies moyennes à fortes



#### Zones de rejet à débit régulé :

	Surface parcelle > 2 000 m <sup>2</sup>		1000 m <sup>2</sup> < Surface parcelle < 2 000 m <sup>2</sup>	Surface parcelle < 1 000 m <sup>2</sup>	
	7 l/s/ha de surface active	13 l/s/ha de surface active	2 l/s		
Période de retour	10 ans	Zone 2 : 38 l/m <sup>2</sup> imperméabilisé	Zone 1 : 30 l/m <sup>2</sup> imperméabilisé	25 litres / m <sup>2</sup> imperméabilisé	18 litres / m <sup>2</sup> imperméabilisé
	30 ans	Zone 4 : 50 l/m <sup>2</sup> imperméabilisé	Zone 3 : 40 l/m <sup>2</sup> imperméabilisé	34 litres / m <sup>2</sup> imperméabilisé	25 litres / m <sup>2</sup> imperméabilisé
Ouvrage de fuite	A calculer sur feuille (CAPG)			Ø 40	

## Hydrographie

-  Cours d'eau (se référer à l'étude de bon fonctionnement des cours d'eau)
-  Axe de ruissellement (identifié à partir du MNT)
-  Limite de sous bassin versant

## Administratif

-  Limite de la CAPG
-  Limite communale

## Fonds de plan

MNT RGE ALTI (5m)

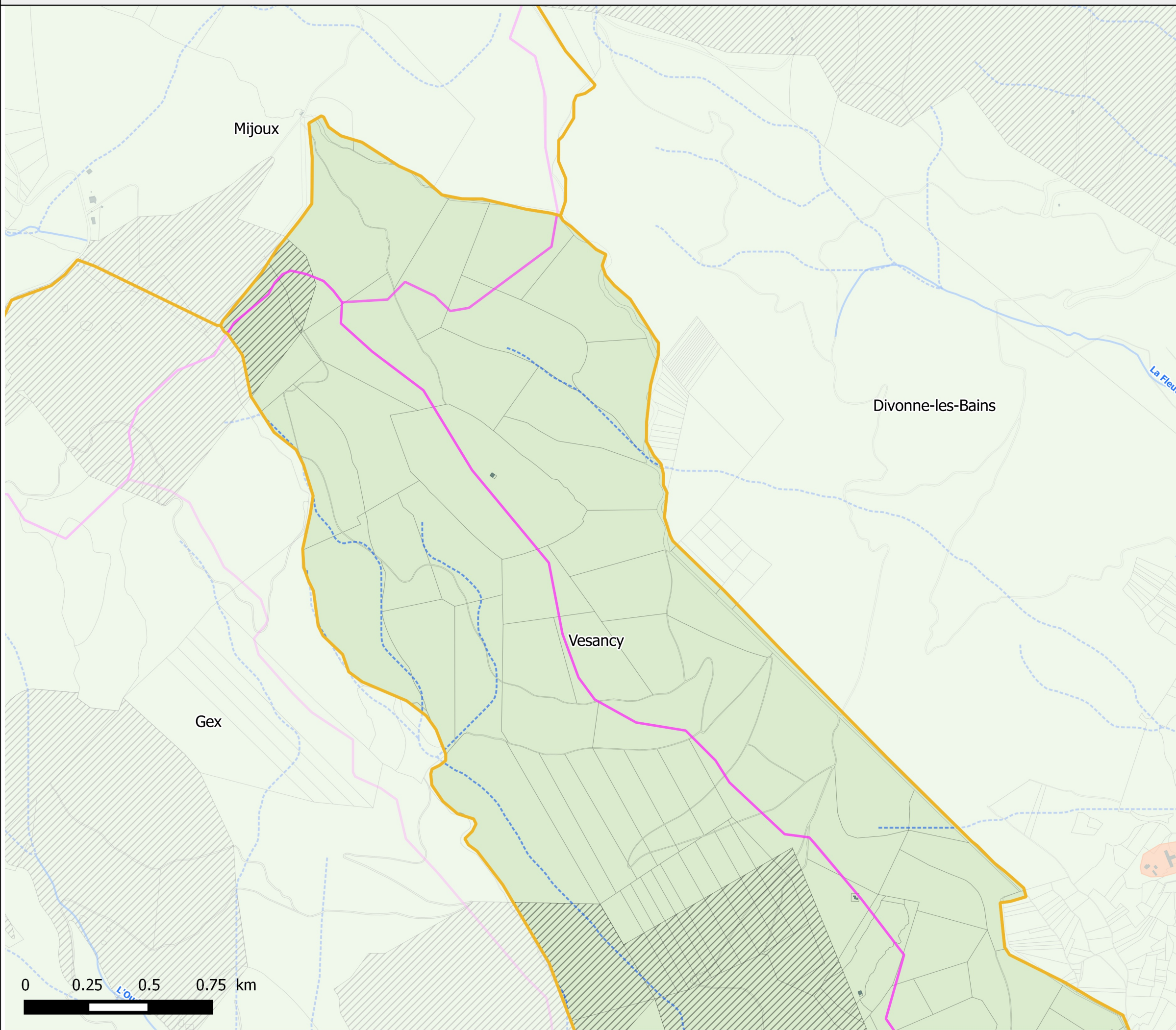
SCAN 25



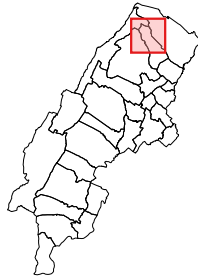
SEPIA CONSEILS - 19/3/2019



Origine Cadastre - droit réservé de l'Etat  
Diffusion Communauté d'Agglomération du Pays de Gex  
Reproduction interdite



# Carte communale de zonage des eaux pluviales



Commune de Vesancy 2/2

### Période de retour minimale imposée :

Par défaut : période de retour 10 ans

 Période de retour 30 ans

### Administratif

 Parcelles

 Communes

### Hydrographie

 Cours d'eau

 Indéterminé

 Non cours d'eau



250 500 750 m

