


Carte communale de zonage des eaux pluviales

REVISION DES SCHEMAS DIRECTEURS DE GESTION DES EAUX PLUVIALES SUR LES 27 COMMUNES DE LA COMMUNAUTE D'AGGLOMERATION DU PAYS DE GEX




Commune de Mijoux (2/3)


Légende

 Inondation constatée liée à du ruissellement ou débordement de réseau pluvial (risque "très fort")

Zonage des règles de gestion :

Zone de gestion par infiltration ("0 rejet")


 Zone favorable à l'infiltration ("0 rejet")

 Zone défavorable à l'infiltration des pluies moyennes à fortes


Zones de rejet à débit régulé :

	Surface parcelle > 2 000 m ²		1000 m ² < Surface parcelle < 2 000 m ²	Surface parcelle < 1 000 m ²	
	7 l/s/ha de surface active	13 l/s/ha de surface active	2 l/s		
Période de retour	10 ans	Zone 2 : 38 l/m ² imperméabilisé	Zone 1 : 30 l/m ² imperméabilisé	25 litres / m ² imperméabilisé	18 litres / m ² imperméabilisé
	30 ans	Zone 4 : 50 l/m ² imperméabilisé	Zone 3 : 40 l/m ² imperméabilisé	34 litres / m ² imperméabilisé	25 litres / m ² imperméabilisé
Ouvrage de fuite	A calculer sur feuille (CAPG)			Ø 40	

Hydrographie

 Cours d'eau (se référer à l'étude de bon fonctionnement des cours d'eau)

 Axe de ruissellement (identifié à partir du MNT)

 Limite de sous bassin versant

Administratif

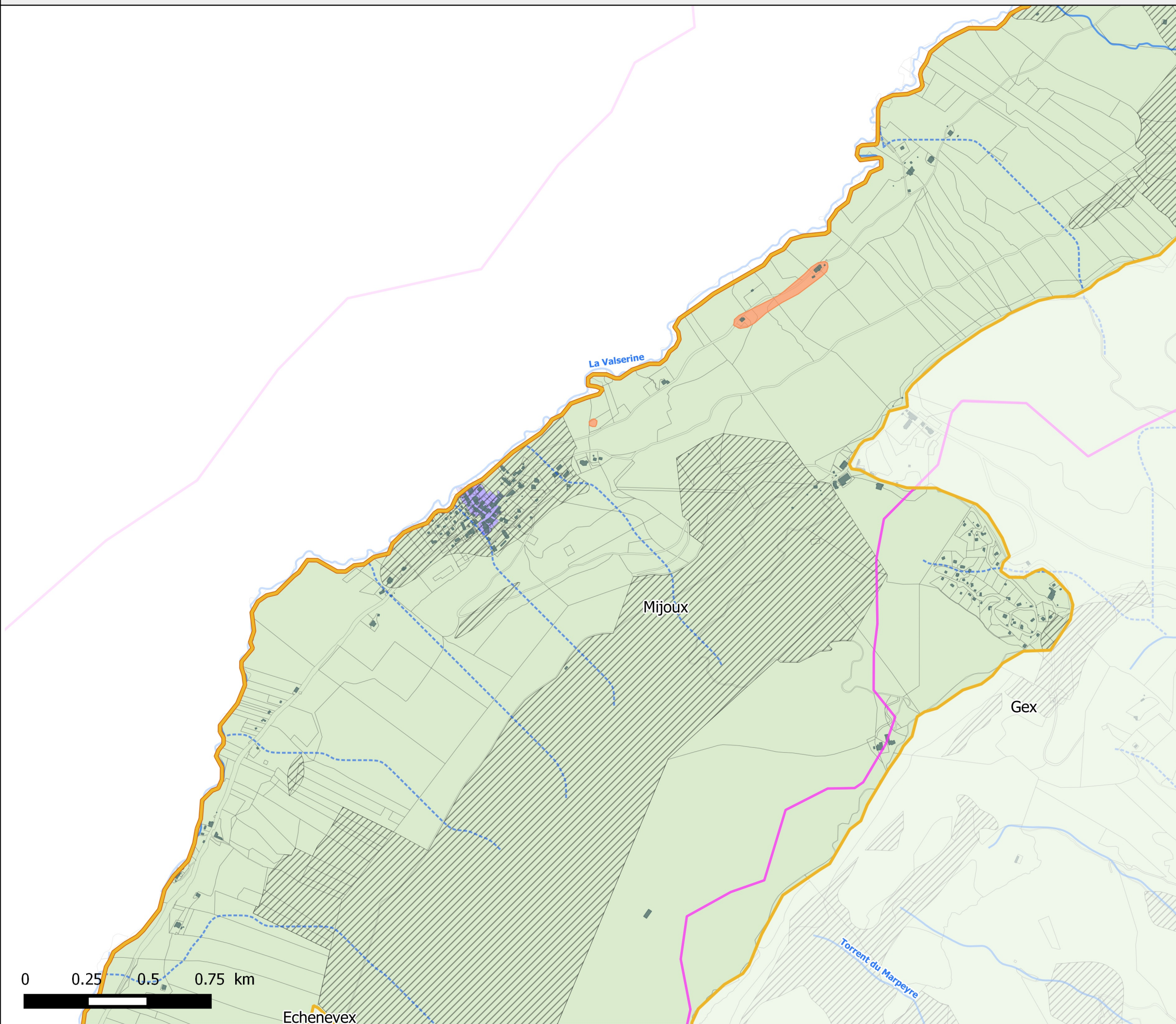
 Limite de la CAPG

 Limite communale

Fonds de plan

MNT RGE ALTI (5m)

SCAN 25



0 0.25 0.5 0.75 km



Echenevex

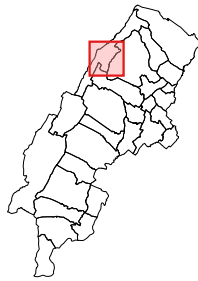
N
1:15 000

SEPIA CONSEILS - 19/3/2019



Origine Cadastre - droit réservé de l'Etat
Diffusion Communauté d'Agglomération du Pays de Gex
Reproduction interdite

Carte communale de zonage des eaux pluviales



Commune de Mijoux 2/3

Période de retour minimale imposée :

Par défaut : période de retour 10 ans

 Période de retour 30 ans

Administratif

 Parcelles

 Communes

Hydrographie

 Cours d'eau

 Indéterminé

 Non cours d'eau

MIJOUX

250 500 750 m

