


# Carte communale de zonage des eaux pluviales

REVISION DES SCHEMAS DIRECTEURS DE GESTION DES EAUX PLUVIALES SUR LES 27 COMMUNES DE LA COMMUNAUTE D'AGGLOMERATION DU PAYS DE GEX




**Commune de Lélex (2/2)**


## Légende

 Inondation constatée liée à du ruissellement ou débordement de réseau pluvial (risque "très fort")

### Zonage des règles de gestion :

#### Zone de gestion par infiltration ("0 rejet")


 Zone favorable à l'infiltration ("0 rejet")

 Zone défavorable à l'infiltration des pluies moyennes à fortes


#### Zones de rejet à débit régulé :

	Surface parcelle > 2 000 m <sup>2</sup>		1000 m <sup>2</sup> < Surface parcelle < 2 000 m <sup>2</sup>	Surface parcelle < 1 000 m <sup>2</sup>	
	7 l/s/ha de surface active	13 l/s/ha de surface active	2 l/s		
Période de retour	10 ans	Zone 2 : 38 l/m <sup>2</sup> imperméabilisé	Zone 1 : 30 l/m <sup>2</sup> imperméabilisé	25 litres / m <sup>2</sup> imperméabilisé	18 litres / m <sup>2</sup> imperméabilisé
	30 ans	Zone 4 : 50 l/m <sup>2</sup> imperméabilisé	Zone 3 : 40 l/m <sup>2</sup> imperméabilisé	34 litres / m <sup>2</sup> imperméabilisé	25 litres / m <sup>2</sup> imperméabilisé
Ouvrage de fuite	A calculer sur feuille (CAPG)			Ø 40	

## Hydrographie

 Cours d'eau (se référer à l'étude de bon fonctionnement des cours d'eau)

 Axe de ruissellement (identifié à partir du MNT)

 Limite de sous bassin versant

## Administratif

 Limite de la CAPG

 Limite communale

## Fonds de plan

MNT RGE ALTI (5m)

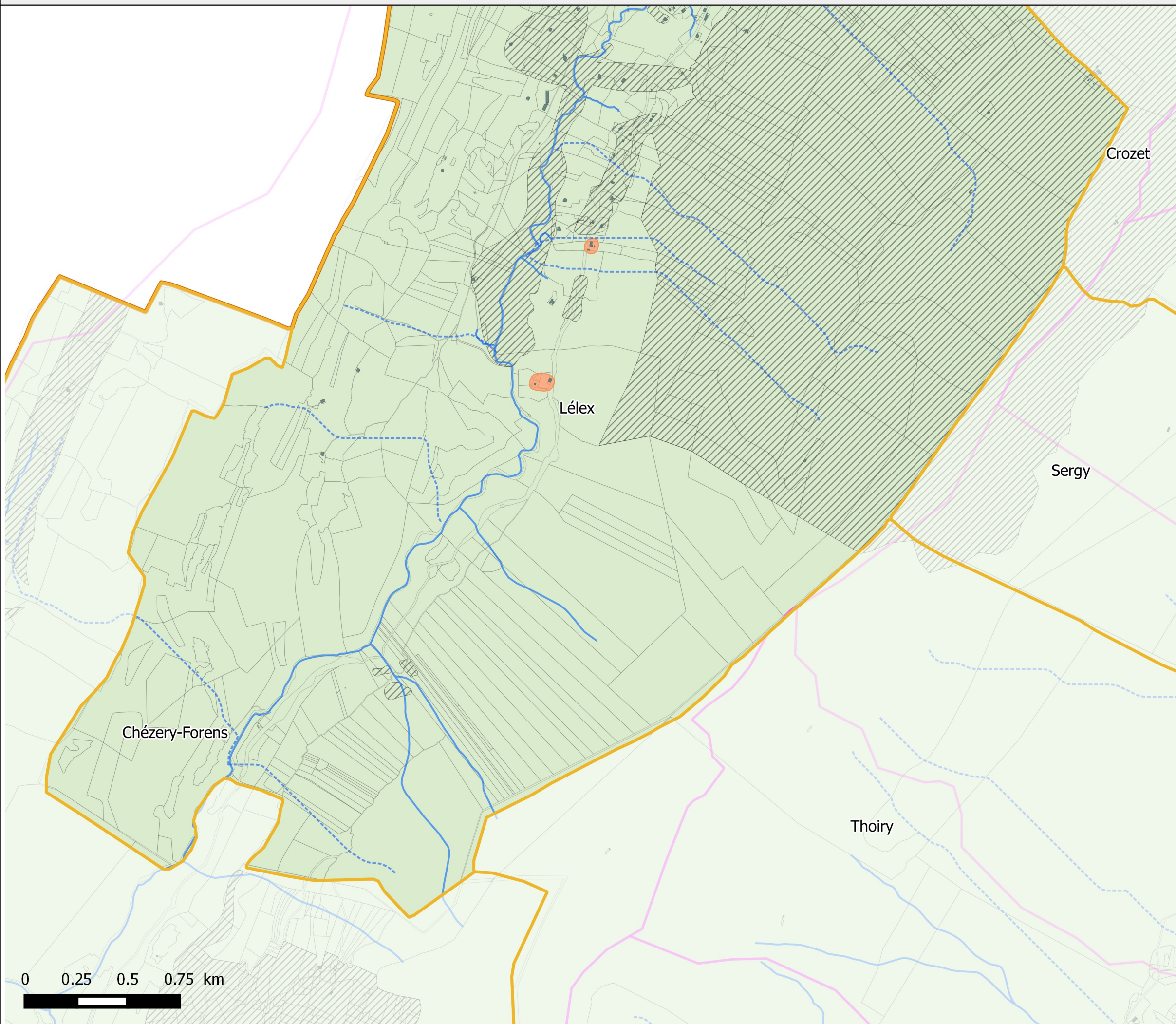
SCAN 25

 1:18 000

SEPIA CONSEILS - 19/3/2019



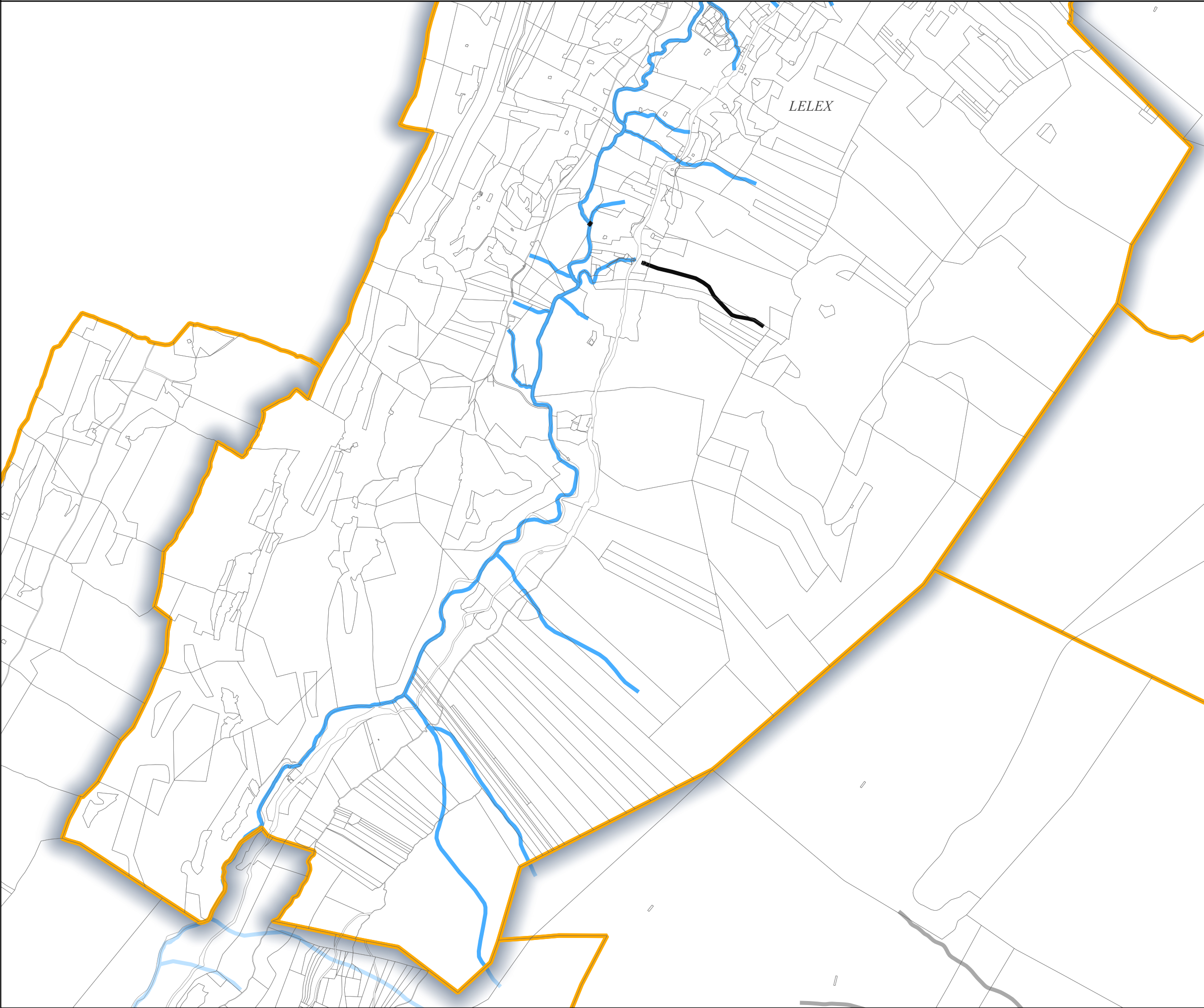
Origine Cadastre - droit réservé de l'Etat  
Diffusion Communauté d'Agglomération du Pays de Gex  
Reproduction interdite



# Carte communale de zonage des eaux pluviales



Commune de  
Lélex 2/2



**Période de retour minimale imposée :**

Par défaut : période de retour 10 ans

 Période de retour 30 ans

**Administratif**

 Parcelles

 Communes

**Hydrographie**

 Cours d'eau

 Indéterminé

 Non cours d'eau

250 500 750 m

